

**КОНКУРСНОЕ ЗАДАНИЕ**  
*Регионального этапа Чемпионата по*  
*профессиональному мастерству «Профессионалы»*  
**Пензенской области**  
**компетенции**  
**«Графический дизайн»**  
для юниорской линейки  
14-16 года

**Время выполнения: 8 часов**

**Разработано:**  
Главный эксперт

**Пурганова Е. В.**

**Согласовано:**  
Индустриальный эксперт

**Кутылкина Ю.К.**



**Согласовано:**  
Менеджер компетенции

**Филиппова О. С.**

## Модуль А. Разработка айдентики и брендинг

Время на выполнение модуля 2 часа

### НАПОЛНЕНИЕ

Кейс состоит из следующей документации:

- Бриф
- Техническое задание
- Медиа-файлы включающие текстовые и графические материалы

### ИНСТРУКЦИИ

Создайте папку на рабочем столе под названием YY\_Модуль\_А (где YY обозначает ваш номер по жеребьевке).

Эта папка должна содержать следующие вложенные папки: «Рабочая» (папка с именем «Рабочая» должна содержать все вспомогательные файлы, которые используются для работы) и «Итоговая» (папка с названием «Итоговая» должна содержать все конечные файлы как это требуется в задачах).

Обратите внимание:

-Предоставленный текст должен оформляться согласно вашему дизайну без потери текстовых знаков.

- Файлы необходимые для работы находятся на рабочем столе в папке «КЕЙС-модуль\_А».

-В случае требования на выходных файлах цветовых шкал, размещаются все используемые цвета дизайна в макете.

-Формат (размер) продукта, разрешение, линкованность и цветовой режим растровых

изображений будут проверяться в рабочем файле.

-Не забудьте обозначить распечатанные и собранные работы номером своего рабочего места!

#### Обратите внимание:

• Предоставленный текст должен оформляться согласно вашему дизайну без потери

• текстовых знаков.

• Файлы необходимые для работы находятся *на рабочем столе в папке «Модуль\_А».*

• Не забудьте обозначить распечатанные и собранные работы номером своего рабочего места

## **Представление**

Вы получили заказ на разработку логотипа для кафе-пекарни. Бриф, техническое задание и медиа файлы предоставлены в папке «КЕЙС-модульА».

Заказчик желает получить логотип который будет отображать деятельность компании и будет выполнен в фирменных цветах. Заказчик хочет, увидеть как логотип будет выглядеть на упаковочной продукции и фирменной одежде.

Для большей наглядности он просит получить сигнальный экземпляр на бумаге.

### **Задание 1.**

Разработать логотип согласно техническому заданию.

**Программа Adobe Illustrator**

### **Задание 1.**

Разработать логотип согласно техническому заданию.

**Программа Adobe Illustrator**

### **Обязательные элементы:**

- Текст из файла «текст.docx»
- Композиция логотипа должна быть приставлена в виде графического элемента с названием компании.
- Использование в логотипе до двух цветов.

### **Технические характеристики**

- Логотип на формате А4 горизонтальное
- Патерн
- Одна версия логотипа СМУК
- Треппинг по необходимости

### **Выходные файлы:**

- EPS-файл (Лого.eps)
- PDF-файл (Лого.pdf)
- Рабочий файлы

## **Задание 2.**

Нанести логотип на мок ап согласно техническому заданию.

**Программа Adobe Photoshop.**

- Логотип из задания 1
- Фирменный паттерн из задания 1
- Данный дизайн должен быть размешен на мокап

**Технические характеристики**

- Цвет CMKY
- Разрешение 250 ppi
- ICC Профиль: Coated FOG39

**Выходные файлы:**

- Один TIFF «мокап упаковки.tiff»
- Один рабочий документ

## **Задание 3.**

Нанести логотип и стилеобразующие элементы на мок ап согласно техническому заданию.

**Программа Adobe Photoshop.**

- Логотип из задания 1
- Стилеобразующие элементы
- Данный дизайн должен быть размешен на мокап

**Технические характеристики**

- Цвет CMKY
- Разрешение 250 ppi
- ICC Профиль: Coated FOG39

**Выходные файлы:**

- Один TIFF «мокап Фартук.tiff»
- Один рабочий документ

## **Задание 4**

Финальная композиция на А3. Содержащая задания разработанные выше (задание 1, задание 2, задание 3). Распечатанная и с макетированная на пенокартон

### **Приложения к заданию.**

Фото мокапа для задания 2 и задания 3, Текст

**Модуль Б. Коммерческая иллюстрация**

*Время на выполнение модуля 2 часа*

## **НАПОЛНЕНИЕ**

Кейс состоит из следующей документации:

- Бриф
- Техническое задание
- Медиа-файлы включающие текстовые и графические материалы

## **ИНСТРУКЦИИ**

Создайте папку на рабочем столе под названием YY\_Модуль\_Б (где YY обозначает ваш номер по жеребьевке).

Эта папка должна содержать следующие вложенные папки: «Рабочая» (папка с именем «Рабочая» должна содержать все вспомогательные файлы, которые используются для работы) и «Итоговая» (папка с названием «Итоговая» должна содержать все конечные файлы как это требуется в задачах).

Обратите внимание:

-Предоставленный текст должен оформляться согласно вашему дизайну без потери текстовых знаков.

- Файлы необходимые для работы находятся на рабочем столе в папке «КЕЙС-модуль\_Б».

-В случае требования на выходных файлах цветовых шкал, размещаются все используемые цвета дизайна в макете.

-Формат (размер) продукта, разрешение, линкованность и цветовой режим растровых изображений будут проверяться в рабочем файле.

-Не забудьте обозначить распечатанные и собранные работы номером своего рабочего места!

### **Обратите внимание:**

- Предоставленный текст должен оформляться согласно вашему дизайну без потери
- текстовых знаков.
- Файлы необходимые для работы находятся *на рабочем столе в папке «Модуль\_Б»*.
- Не забудьте обозначить распечатанные и собранные работы номером своего рабочего места!

## **Представление**

Вы получили заказ на разработку коммерческой иллюстрации для статьи. Бриф, техническое задание и медиа файлы будут предоставлены в папке «КЕЙС-модуль Б».

Статья представляет интерес для узкого круга лиц. Дизайн должен быть современным, минималистичный. Выбор цвета, шрифтов, графических элементов исходя из тематики, описания данных целевой аудитории и др. Дизайн иллюстрации должен использовать принцип единообразия.

Основная программа: Adobe Illustrator

### **Задание 1.**

Ваша задача разработать иллюстрацию для статьи в женском журнале.

### **Обязательные элементы**

1. Разработать одну иллюстрацию в стиле «Дудл».
2. Авторская графика.

### **Технические ограничения**

1. Формат листа: А3 (вертикальный).
2. Цвета: CMYK.
3. Выпуски под обрез 5 мм.
4. Высота иллюстрации 25 см
5. ICC Профиль: Coated Fogra39 (ISO 12647-2:2004).

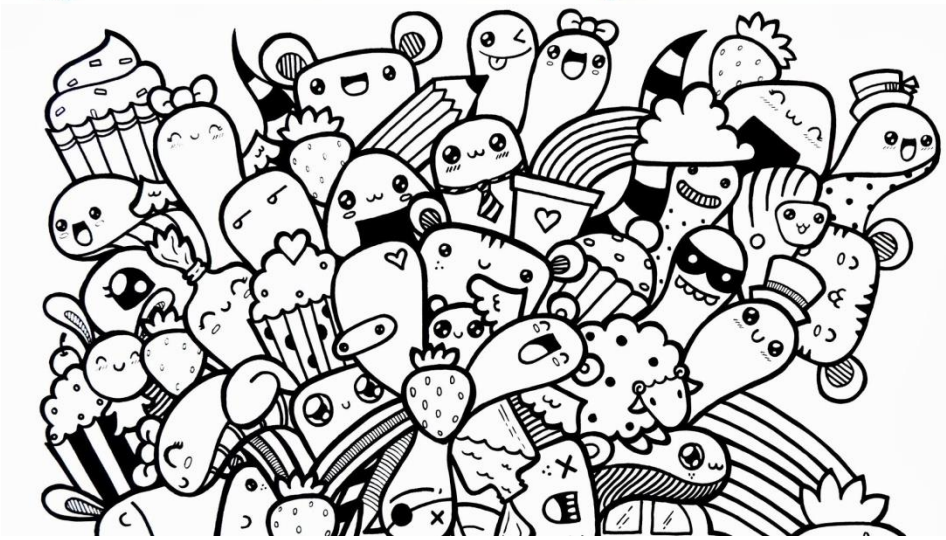
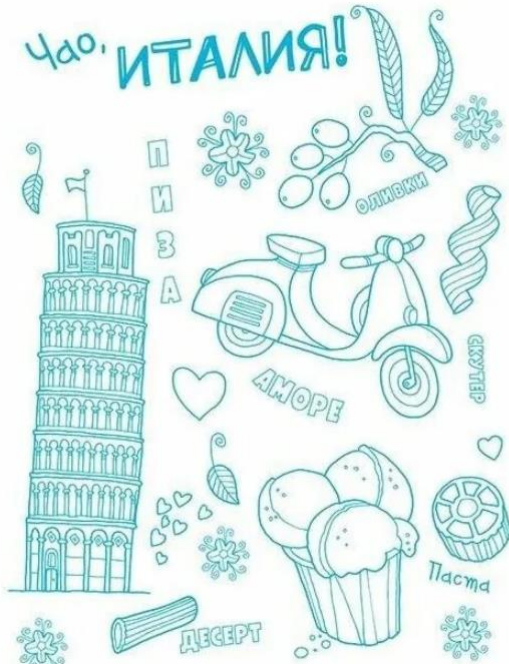
### **Выходные файлы**

1. Один рабочий файл. EPS-файл (Иллюстрация .eps)
2. Один PDF-файл PDF/X -1с метками реза, приводки, цветовыми шкалами «Иллюстрация.pdf»
3. Распечатанная и смакетированная работа на пенакартон, формат А3

### **Приложения к заданию.**

Текст, примеры художественного стиля.

**Дудл** — это стиль иллюстрации, основанный на изображениях из множества простых форм и линий. Для него характерны «мультичность» и иррациональность.





## **Модуль В. Дизайн рекламной продукции**

*Время на выполнение модуля 2 часа*

### **НАПОЛНЕНИЕ**

Кейс состоит из следующей документации:

- Бриф
- Техническое задание
- Медиа-файлы включающие текстовые и графические материалы

### **ИНСТРУКЦИИ**

Создайте папку на рабочем столе под названием YY\_Модуль\_В (где YY обозначает ваш номер по жеребьевке).

Эта папка должна содержать следующие вложенные папки: «Рабочая» (папка с именем «Рабочая» должна содержать все вспомогательные файлы, которые используются для работы) и «Итоговая» (папка с названием «Итоговая» должна содержать все конечные файлы как это требуется в задачах).

Обратите внимание:

-Предоставленный текст должен оформляться согласно вашему дизайну без потери текстовых знаков.

- Файлы необходимые для работы находятся на рабочем столе в папке «КЕЙС-модуль\_В».

-В случае требования на выходных файлах цветовых шкал, размещаются все используемые цвета дизайна в макете.

-Формат (размер) продукта, разрешение, линкованность и цветовой режим растровых

изображений будут проверяться в рабочем файле.

-Не забудьте обозначить распечатанные и собранные работы номером своего рабочего места!

### **Представление**

Вы получили заказ на разработку рекламного плаката для крутой компании которая занимается предоставлением услуг населению. Бриф, техническое задание и медиа файлы будут предоставлены в папке «КЕЙС-модуль В».

Рекламный продукт должен быть понятен широкой целевой аудитории. Выбор цвета, шрифтов, графических должен соответствовать из тематике рекламного плаката. Шрифт должен быть читаем.

Основная программа: Adobe Photoshop, Adobe Illustrator

### **Задание 1.**

Разработать и подготовить к публикации рекламный плакат и баннер.

#### **Обязательные элементы**

- Логотип компании, из файла «Лого.eps».
- Изображения из папки «фото\_Плакат» Любые манипуляции с фото разрешены.
- Текст из файла «плакат.rtf».

#### **Технические требования:**

- Цвета: CMYK.
- Размер: А3, вертикальная ориентация.
- Припуски под обрезку 3 мм.
- ICC Profile: Coated FOGRA39 (ISO 12647-2:2004)
- Возможные форматы картинок: tif, psd, ai, eps. Картинки в формате jpg не принимаются.
- Разрешение растровых изображений: 250 dpi.
- Overprint при использовании черного цвета.

#### **Выходные файлы:**

- Файл PDF/X-1x: 2010 под названием «Плакат.pdf» с метками регистрации и метками реза, с учетом припусков под обрез.
- Презентация плаката на пенокартоне формата А3.

## **2. Рекламная продукция**

Вы должны разработать рекламный баннер.

### **Задание 2.**

Разработать и подготовить к публикации рекламную двухстороннюю листовку.

#### **Обязательные элементы**

- Логотип компании, из файла «Лого.eps».
- Изображения из папки «фото\_Листовка» Любые манипуляции с фото разрешены.
- Текст из файла «Листовка.rtf».
- Авторская графика.

#### **Технические требования:**

- Цвета: CMYK (4+4)
- Размер: 210x100 мм.

- Припуски под обрезку 3 мм.
- ICC Profile: Coated FOGRA39 (ISO 12647-2:2004)
- Возможные форматы картинок: tif, psd, ai, eps. Картинки в формате jpg не принимаются.
- Разрешение растровых изображений: 250 dpi.

**Выходные файлы:**

- Файл PDF/X-4: 2010 под названием «Листовка.pdf», с метками регистрации и метками реза, с учетом припусков под обрез.
- Распечатанная и с макетированная листовка

**Приложения к заданию.**

Фото для листовки, фото для рекламного плаката, текст

## **Модуль Г. Дизайн цифровых продуктов**

*Время на выполнение модуля 2 часа*

### **НАПОЛНЕНИЕ**

Кейс состоит из следующей документации:

- Бриф
- Техническое задание
- Медиа-файлы включающие текстовые и графические материалы

### **ИНСТРУКЦИИ**

Создайте папку на рабочем столе под названием YY\_Модуль\_Г (где YY обозначает ваш номер по жеребьевке).

Эта папка должна содержать следующие вложенные папки: «Рабочая» (папка с именем «Рабочая» должна содержать все вспомогательные файлы, которые используются для работы) и «Итоговая» (папка с названием «Итоговая» должна содержать все конечные файлы как это требуется в задачах).

Обратите внимание:

-Предоставленный текст должен оформляться согласно вашему дизайну без потери текстовых знаков.

- Файлы необходимые для работы находятся на рабочем столе в папке «КЕЙС-модуль\_Г».

-В случае требования на выходных файлах цветовых шкал, размещаются все используемые цвета дизайна в макете.

-Формат (размер) продукта, разрешение, линкованность и цветовой режим растровых

изображений будут проверяться в рабочем файле.

-Не забудьте обозначить распечатанные и собранные работы номером своего рабочего места!

### **Представление**

Вы получили заказ на разработку двух рекламных продуктов для публикации и презентации нового товара в социальных сетях. Компания планирует провести презентацию нового товара в социальной сети. Заказчику необходимо разработать один рекламный пост и второй анимированный пост.

Бриф, техническое задание и медиа файлы будут предоставлены в папке «КЕЙС-модуль Г».

Рекламный продукт должен быть понятен, интересен, и вызывать желание купить данный продукт у целевой аудитории. Желательно, что бы Вы использовали фирменные цвета компании. Шрифты не должны кардинально отличаться от фирменных шрифтов.

Основная программа: Adobe Photoshop, Adobe Illustrator

## **1. Рекламная продукция**

Вы должны разработать рекламный пост для социальных сетей.

**Программы:** Adobe Photoshop, Adobe Illustrator

**Задание 1.** Рекламный пост для социальных сетей.

Разработать и подготовить к публикации пост для публикации в социальной сети.

**Обязательные элементы:**

- Текст из файла «пост.rtf»
- Картинки из папки «Пост»
- Авторская графика

**Технические ограничения:**

- Цветовой режим RGB
- 1080×1080 px
- Разрешение 72 ppi

**Задание 2. Разработка анимированного поста для социальных сетей.**

**Обязательные элементы:**

- Текст из файла «Анимированный Пост.rtf»
- Динамическая анимация
- Картинки из папки «Анимированный пост»

**Технические ограничения:**

- 1.Цветовой режим RGB
- 2.Анимация элементов (не менее 3-х раз)
3. максимальное время: 6 секунд
4. Размер области анимации: 1080×1920 px
- 5.Частота смены кадров: 30
6. Разрешение 72 ppi

**Выходные файлы:**

Вам необходимо предоставить в папку «финал»:

- Рабочий файл под названием «Анимированный пост»
- Финальный файл анимированного поста для социальных сетей в формате mp4

**Приложения к заданию.**

Фото для интернет боста, анимированного поста, текст